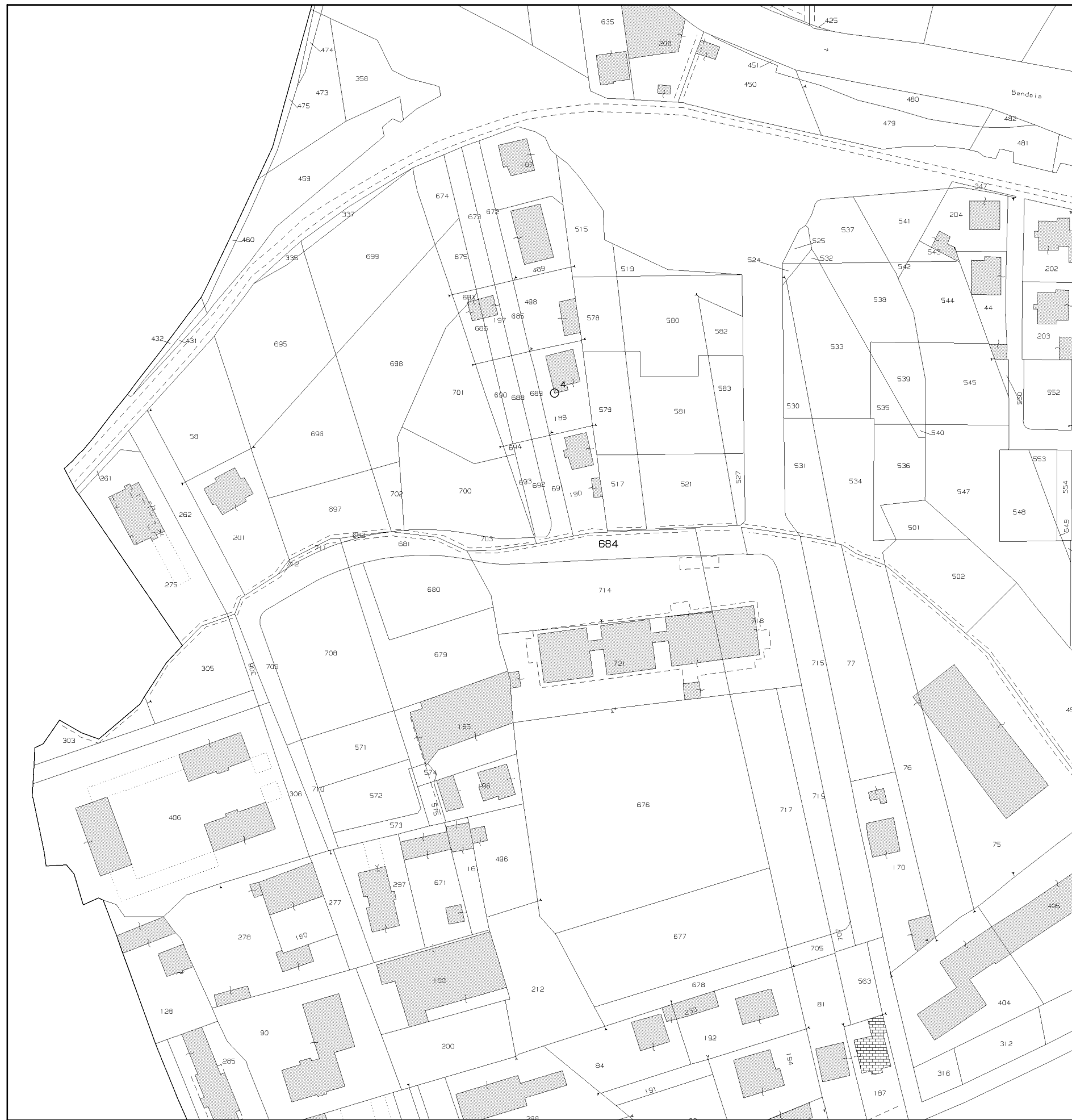
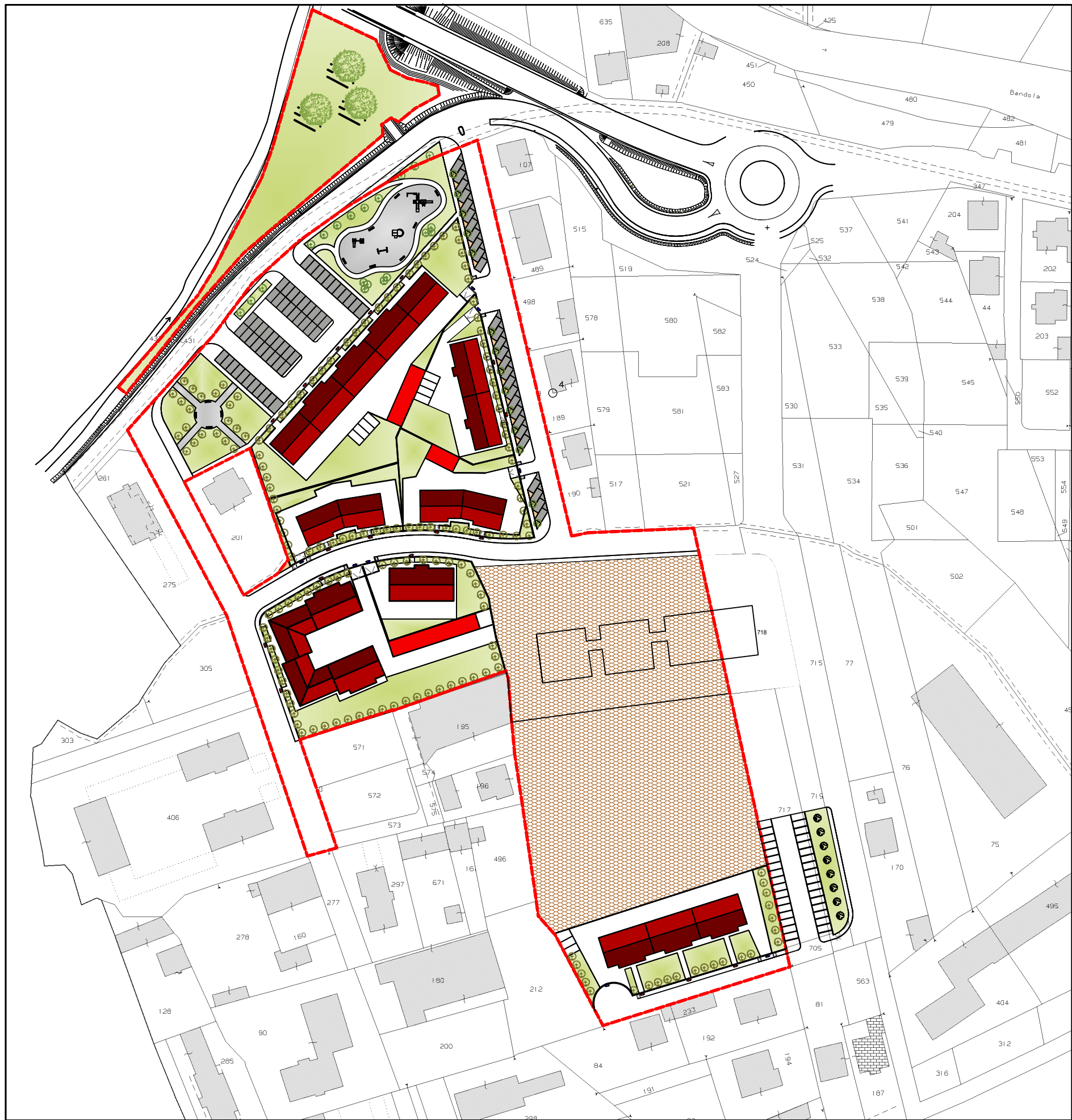


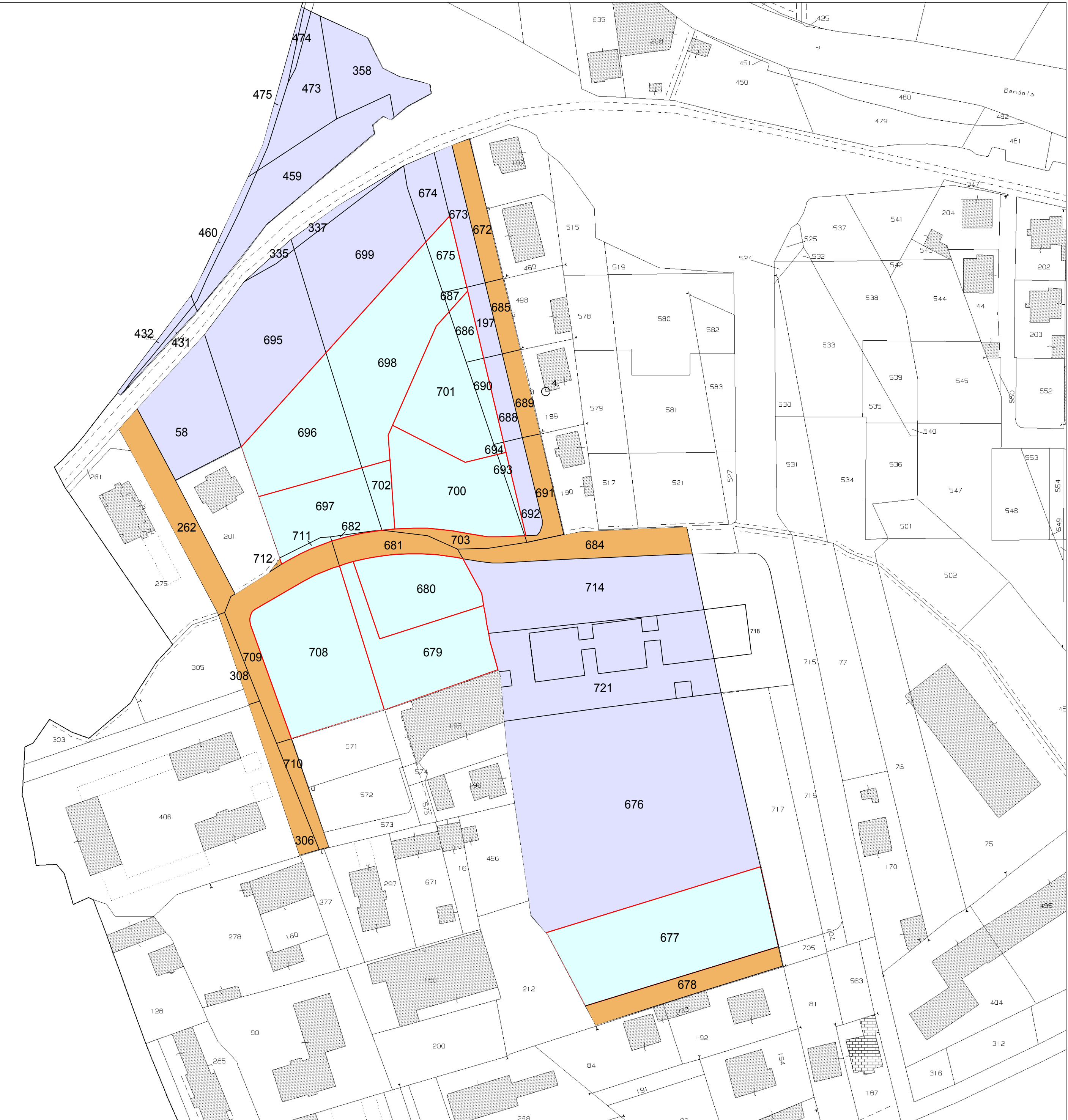
ESTRATTO DI MAPPA FOGLIO 9 - SCALA 1:1500



ESTRATTO DI MAPPA CON INSERIMENTO PEC - SCALA 1:1500



UTILIZZAZIONE SUPERFICI - SCALA 1:1000



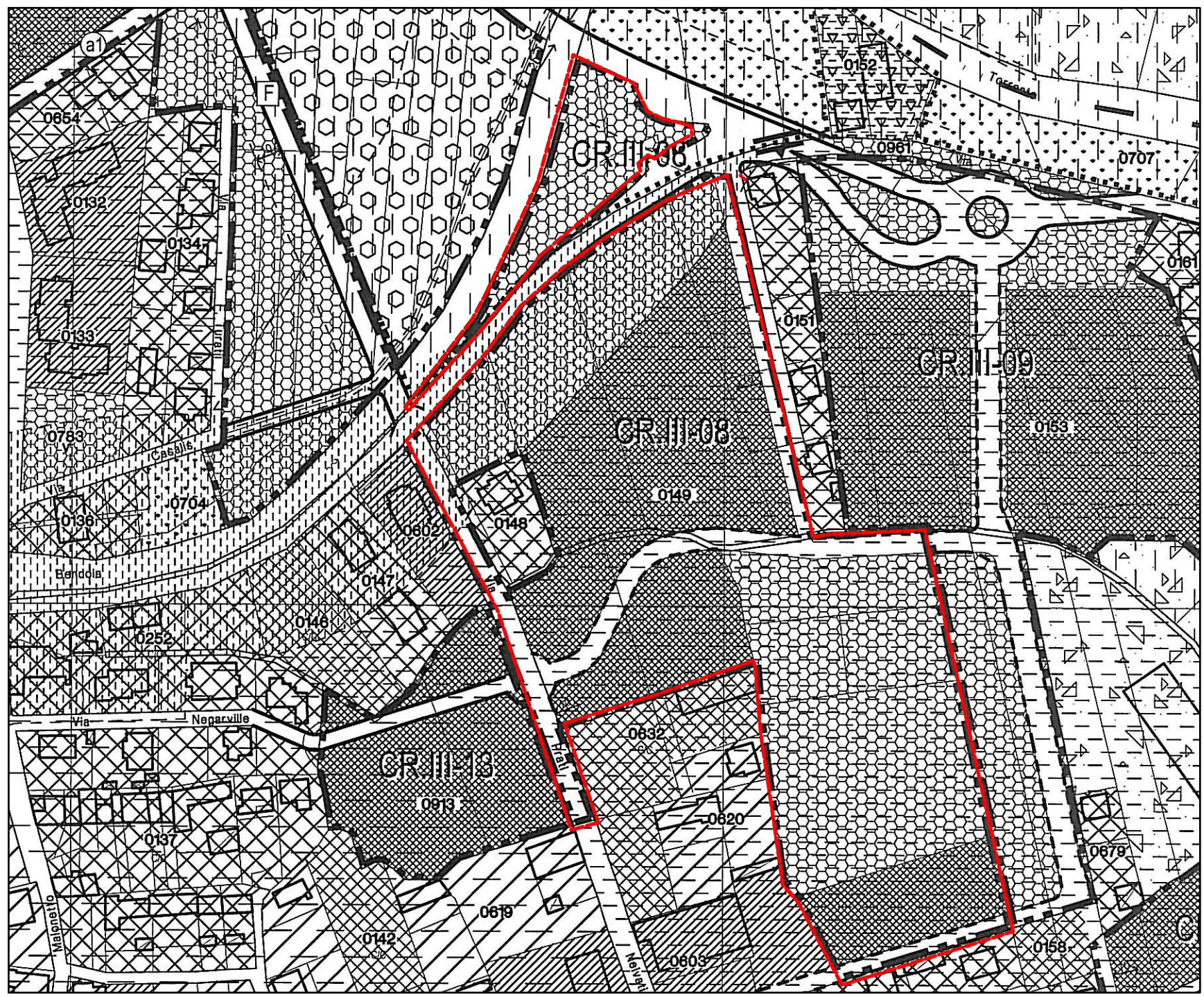
- SUPERFICIE FONDIARIA
- SUPERFICIE SERVIZI
- SEDIMI STRADALI
- DIVISIONE LOTTI

SUPERFICIE SERVIZI
Fg. 9 n. 673 mq. 330
Fg. 9 n. 674 mq. 292
Fg. 9 n. 58 mq. 994
Fg. 9 n. 676 mq. 5.477
Fg. 9 n. 714 mq. 1.692
Fg. 9 n. 721 mq. 2.310
Fg. 9 n. 197 mq. 172
Fg. 9 n. 688 mq. 204
Fg. 9 n. 692 mq. 231
Fg. 9 n. 695 mq. 1.606
Fg. 9 n. 335 mq. 45
Fg. 9 n. 699 mq. 1.446
Fg. 9 n. 537 mq. 108
Fg. 9 n. 358 mq. 639
Fg. 9 n. 431 mq. 53
Fg. 9 n. 432 mq. 93
Fg. 9 n. 459 mq. 1.065
Fg. 9 n. 460 mq. 118
Fg. 9 n. 473 mq. 617
Fg. 9 n. 474 mq. 50
Fg. 9 n. 475 mq. 131
Totale: mq. 17.673

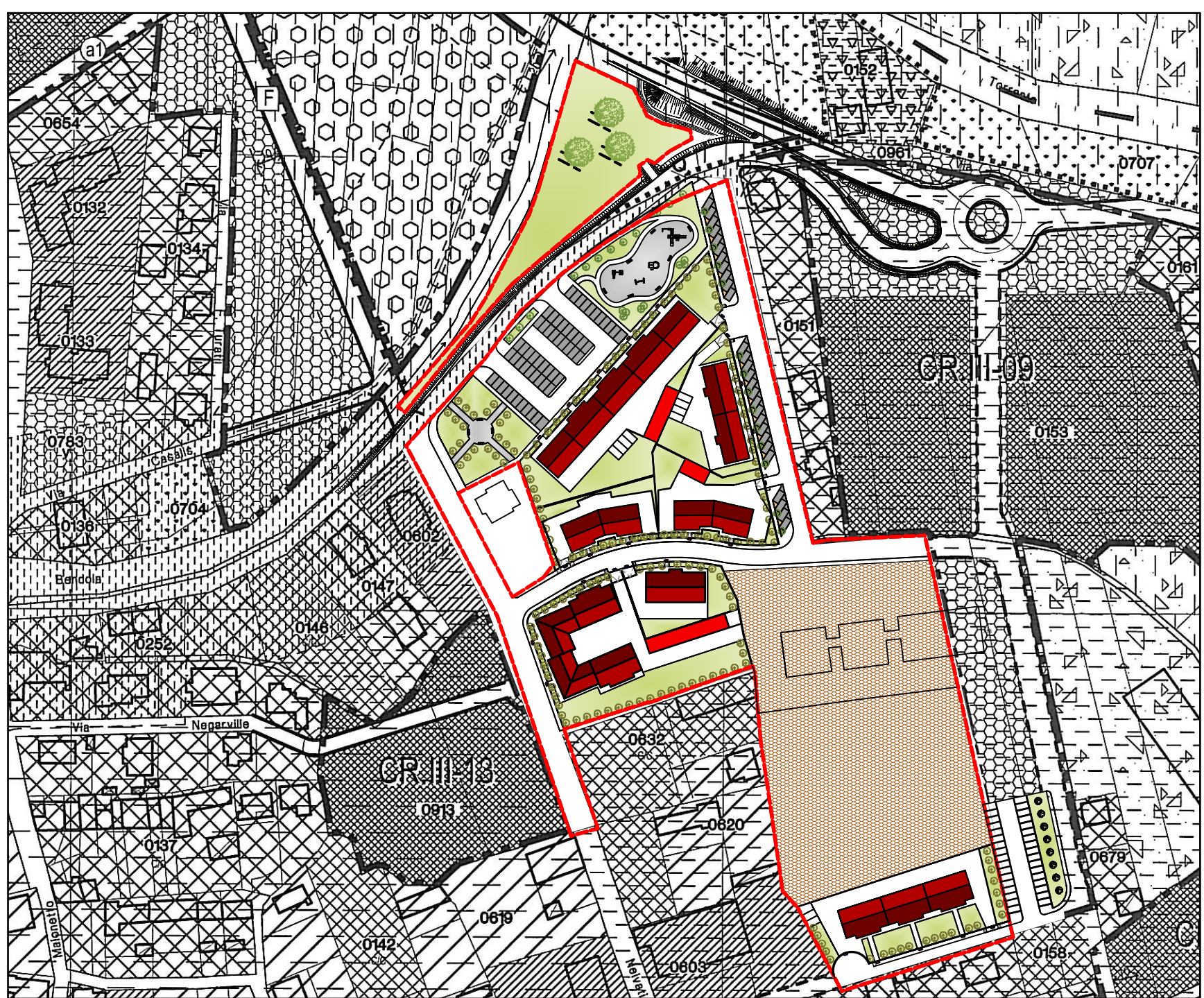
SUPERFICIE FONDIARIA
LOTTO 1
Fg. 9 n. 675 mq. 212
Fg. 9 n. 687 mq. 36
Fg. 9 n. 696 mq. 1.155
Fg. 9 n. 698 mq. 1.601
Fg. 9 n. 701 mq. 967
Totale: 3.004
LOTTO 2
Fg. 9 n. 688 mq. 155
Fg. 9 n. 690 mq. 149
Fg. 9 n. 694 mq. 13
Fg. 9 n. 701 mq. 967
Totale: 1.284
LOTTO 3
Fg. 9 n. 693 mq. 55
Fg. 9 n. 700 mq. 1.208
Totale: 1.263
LOTTO 4
Fg. 9 n. 682 mq. 11
Fg. 9 n. 697 mq. 799
Fg. 9 n. 702 mq. 169
Fg. 9 n. 711 mq. 39
Totale: 1.018
LOTTO 5
Fg. 9 n. 680 mq. 949
Totale: 1.018
LOTTO 6
Fg. 9 n. 679 mq. 1.195
Fg. 9 n. 708 mq. 1.714
Totale: 2.909
LOTTO 7
Fg. 9 n. 677 mq. 2.119
Totale: mq. 12.546

SEDIMI STRADALI
Fg. 9 n. 672 mq. 325
Fg. 9 n. 678 mq. 497
Fg. 9 n. 681 mq. 327
Fg. 9 n. 684 mq. 632
Fg. 9 n. 685 mq. 166
Fg. 9 n. 689 mq. 201
Fg. 9 n. 691 mq. 256
Fg. 9 n. 692 mq. 678
Fg. 9 n. 306 mq. 291
Fg. 9 n. 308 mq. 94
Fg. 9 n. 703 mq. 165
Fg. 9 n. 709 mq. 652
Fg. 9 n. 710 mq. 177
Fg. 9 n. 712 mq. 7
Totale: mq. 4.468

ESTRATTO DI P.R.G. ZONA PEC CR.III-08 AREA 0149 - SCALA 1:2000



ESTRATTO DI P.R.G. CON INSERIMENTO PEC - SCALA 1:2000



COMUNE DI BRANDIZZO
PROVINCIA DI TORINO



Proprietà
PFC COSTRUZIONI - AMATEIS ROSINA - AMATEIS RENZO - DEFILIPPI SILVANO - DEFILIPPI PIERO
FIENI CATERINA - PARPINEL ELVIO - PARPINEL SABRINA - CALAFATO RAFFAELE
POLICOSTRUZIONI S.R.L. - BASE IMMOBILIARE S.R.L. - IMMOBILIARE ALFA S.S. - RICETTA MANUELA

Progettista
STUDIO ASSOCIATO DI INGEGNERIA MERLO
VIA TORINO, 170 - 10032 BRANDIZZO (TO)
TEL/FAX 011 9139146
P.IVA 06774610011

PIANO ESECUTIVO CONVENZIONATO
CR.III-08

Tavola
INQUADRAMENTO - UTILIZZAZIONE SUPERFICI

0	LUGLIO 2017	Presentazione	SCALA 1:1500/1:2000	PROTOCOLLO
			TAVOLA 1	
			NOME FILE C:\DAMI	

LA PROPRIETA':

IL PROGETTISTA:

Ing. PAOLO MERLO
Iscritto all'Ordine degli Ingegneri
della Provincia di Torino n. 9152F
C.F. MRL PLA 73H26 L219U

TIMBRE E FIRMA