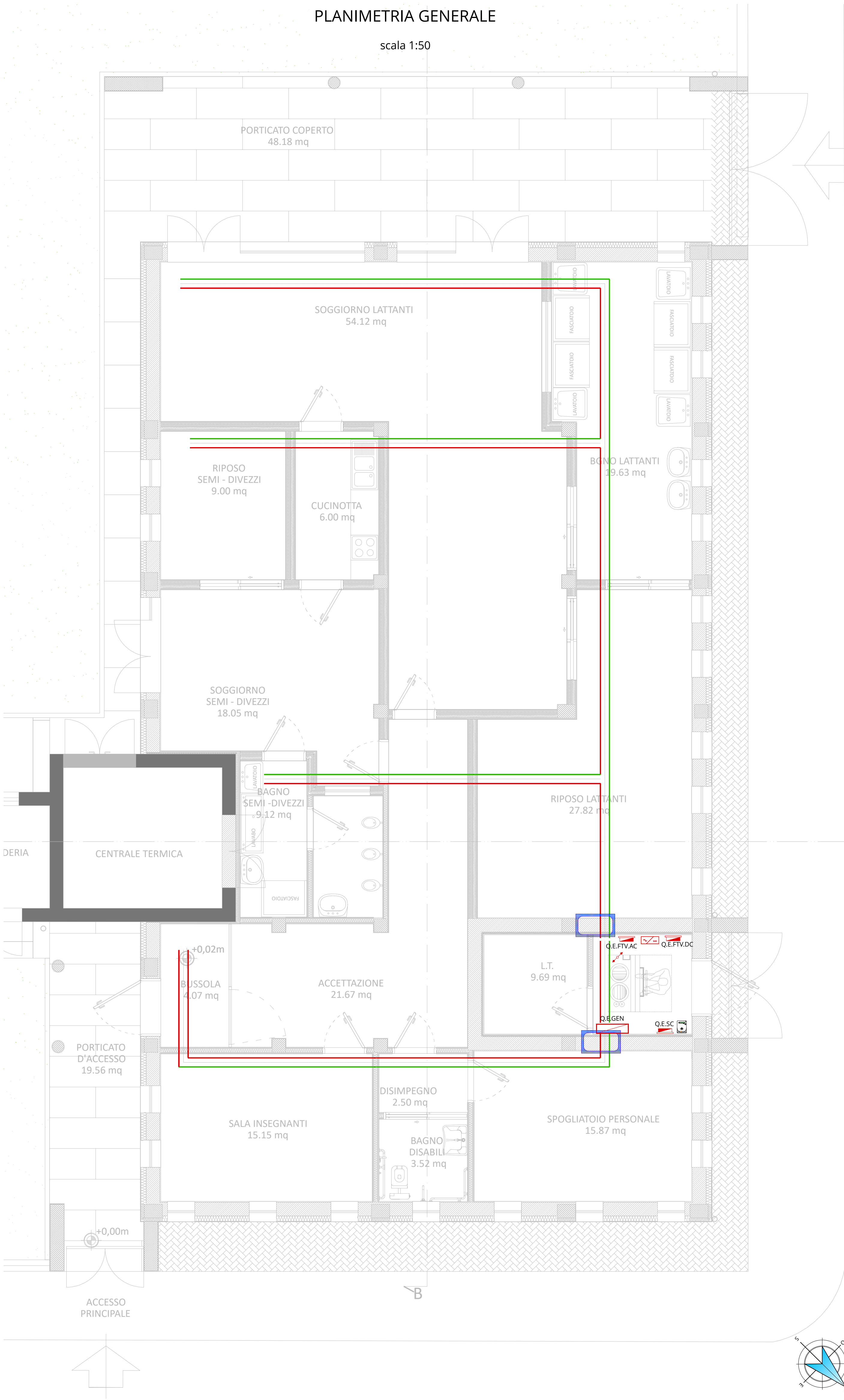


PLANIMETRIA GENERALE

scala 1:50



LEGENDA IMPIANTI ELETTRICI
DISTRIBUZIONE

	CONTATORE DI ENERGIA
	QUADRO ELETTRICO SOTTOCONTATORE
	QUADRO ELETTRICO GENERALE
	QUADRO ELETTRICO CENTRALE TERMICA
	PUNTO DI SALITA E DI DISCESA PASSERELLA PORTACAVI
	PASSERELLA PORTACAVI IN LAMIERA ZINCATA DIM: 200x100 mm - CORRENTI FORTI E CORRENTI DEBOLI DIVISI DA SEPARATORE
	SACCHETTO ANTIFUOCO PER ATTRAVERSAMENTI DI PASSERELLE PORTACAVI



COMMITTENTE:

COMUNE DI BRANDIZZO

OGGETTO:

PNRR - MISSIONE 4 - ISTRUZIONE E RICERCA - COMPONENTE 1- POTENZIAMENTO DELL'OFFERTA DEI SERVIZI DI ISTRUZIONE: DAGLI ASILI NIDO ALLE UNIVERSITA'. INVESTIMENTO 1.1: PIANO PER ASILI NIDO E SCUOLE DELL'INFANZIA E SERVIZI DI EDUCAZIONE E CURA PER LA PRIMA INFANZIA. "AMPLIAMENTO ASILO NIDO PAJETTA". CIG:B25D99AE59 - CUP:F65E2400090006

LOCALITÀ DELL'INTERVENTO:

VIA MORANDI N. 3 - 10032 BRANDIZZO (TO)

FASE PROGETTUALE:

PROGETTO ESECUTIVO

ARCHIVIO:

6198

354

IEL

04

ESE

00

TITOLO ELABORATO:

IMPIANTI ELETTRICI - CANALIZZAZIONE

CONTROLLO QUALITÀ ELABORATI			REDAITTO	VERIFICATO	RIESAMINATO	APPROVATO	REV	DATA	NOTE
CODICE	AMBITO PROGETTUALE	RESPONSABILE D'AREA	RESP. AREA	COORDINATORE	RESP. PROG.		0	09/2024	EMISSIONE
ARC	ARCHITETTURA ED EDILIZIA	Arch. M. DI PERNA					1	-	-
GEO	AMBIENTE E TERRITORIO	Geol. P. CAMBULI					2	-	-
DLV	DIREZIONE LAVORI	Ph.D. Ing. G. ODETTO					3	-	-
ENE	ENERGETICA	Ing. A. BREGOLIN					4	-	-
IDR	IDRAULICA	Ing. M. VERNETTI ROSINA					5	-	-
IEL	IMPIANTI ELETTRICI E SPECIALI	Dott. Ing. E. MERCADO	H.M.	E.M.	F.G.	A.D.	6	-	-
ITM	IMPIANTI TERMOLUIDOMECCANICI	Ing. A. BREGOLIN					7	-	-
INF	INFRASTRUTTURE	Ing. A. VACCARONE					8	-	-
STR	STRUTTURE	Geom. F. TONINO					9	-	-
VVF	PREVENZIONE INCENDI	Ing. A. BREGOLIN					10	-	-
EXT	COLLABORATORI ESTERNI	-					11	-	-

SERTEC
ENGINEERING CONSULTING s.r.l.
SINCE 1968
Strada Provinciale 222, n°31
10010 Loranze (TO)
TEL. 0125.1570459 FAX 0125.564014
e-mail:
info.sertec@sertec-engineering.com
www.sertec-engineering.it

IL DIRETTORE TECNICO:
Ph.D. Ing. Gianluca ODETTO

PROGETTISTA:
Arch. Alessandro DEMARIA
N°8982 Ordine degli
Architetti di Torino

TIMBRO:



ALTRA FIGURA:

TIMBRO:



CODICE AREA:

IEL

N° ELABORATO:

04

SCALA:

1:50

DATA:

Loranze,
Settembre 2024

